



ВЯТСКИЙ НАБЛЮДАТЕЛЬ



ТВ-программа. Гороскоп на неделю. Погода. Анекдоты. Сканворд. Поздравлялки. Знакомства. Объявления.

www.nabludatel.online 18+

№ 43(56) 27 октября 2017 г.

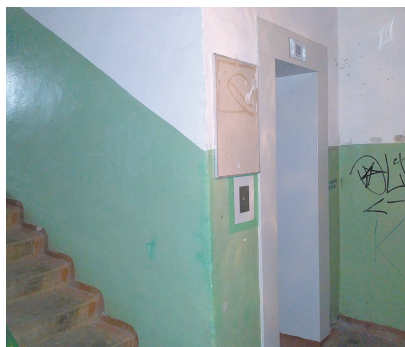
Возрастное ограничение 16+. Цена в розницу свободная.

Президент ВТЦП Николай Липатников:



«HOLZ HOUSE делает все, чем должна сегодня гордиться Россия: работает качественно, надежно, добротнo».

.....2



Физкультура по неволе

Из-за затянувшегося капремонта жители кировских многоэтажек несколько месяцев живут без лифтов

..... 13



Если гонят, значит это кому-то нужно?

В Вятских Полянах изъята партия "паленого спирта", находившаяся в нелегальном обороте

..... 16



Президент ВТПП Николай Липатников:

«HOLZ HOUSE делает все, чем должна сегодня гордиться Россия: работает качественно, надежно, добротно»



В последние десятилетия клеёный брус уверенно отвоевывает себе все больше позиций у других видов деревянного домостроения. Впрочем, за рубежом этот более надежный и качественный строительный материал прижился уже давным-давно. Сегодня прогресс в сфере деревообработки семимильными шагами дошел и до российского покупателя. Те, кто сделал выбор в пользу клеёного бруса, однозначно говорят: прочность, экологичность, красота. Что же это за невероятный стройматериал и где его производят, «Наблюдатель» решил увидеть своими глазами.

Середина рабочей недели. Визит в Даровской район президента Вятской торгово-промышленной палаты Николая Михайловича Липатникова. Повод – осмотр работы предприятия по производству клеёного бруса. К слову, самого крупного и ведущего производителя этого вида продукции в Кировской области, работающего под брендом HOLZ HOUSE. Везем в район. Среди стареньких домиков и залитых грязью улиц высится стальной современный производственный комплекс, окруженный складом готовой продукции. Входим внутрь.

Первое, что бросается в глаза – это большое количество деревянных заготовок, – так называемых ламелей, которые автоматически по сортировочной линии передвигаются от одной установки к другой. В производственном корпусе разделяется шум работы новейших европейских линий, которые позволяют выпускать клеёный брус длиной до 13,5 метров с необходимым профилем, технологическими отверстиями под крепеж и самой сложной конфигурации. И если на других подобных предприятиях делают размеры и профили максимум двух видов, то здесь освоили выпуск более 10 различных вариантов.

Европейский стандарт

Пиломатериал в руках автомастики. Правда, без зорких глаз трудолюбивых рабочих не обойтись даже при таком высокотехнологичном производстве: они здесь не просто кнопки нажимают, а следят за каждой ламелью,

за каждой изготавливаемой деталью будущего дома, устраняя все малейшие шероховатости и недостатки, – строгий контроль качества на каждом этапе.

Нас встречает Людмила Михайловна Синцова – исполнительный директор по производству.

Компания HOLZ HOUSE, основанная еще в 1998 году, это полный цикл производства домов из клееного бруса по самым современным Австрийским технологиям и на самом современном оборудовании, – рассказывает она – Здесь вы видите одно из предприятий, а есть еще два аналогичных завода, расположенных в Котельничском и Лузском районах Кировской области.

Людмила Михайловна объясняет, с чего начинается процесс. У компании есть свои лесосеки – это дает преимущество перед другими производителями из России – качественная хвойная древесина северных пород, которую заготавливают в вятских лесах. Свой современный комплекс деревообработки, где еще на первичной стадии при распиливании дерева на доски они тщательно проверяются на дефекты: всё, что не проходит контроль, выбраковывается. Тонкий пиломатериал, который не годится для производства бруса, упаковывается и идет на экспорт в Китай и страны Ближнего Востока, дровяная древесина – на нужды местного населения, а самый качественный пиломатериал толщиной 50 миллиметров используется для производства клеёного бруса. Но до этого пройдет еще несколько этапов. Следует за исполнительным директором от одного работающего станка к другому.

Высушенный до необходимого процента влажности в специальных сушильных камерах пиломатериал при нас проходит сортировку и раскрой на отрезки определенной длины, где вновь происходит отбраковка досок с большими сучками, трещинами и другими пороками древесины. Переходим к клеевой машине, где ламель проходит процедуру нанесения клевого состава и отвердителя. По словам Людмилы Синцовой, качество клея имеет самое большое значение для дальнейшей прочности клеёного бруса – вот то, на чем крупная

компания никогда не будет экономить. HOLZ HOUSE использует надежную клеевую систему широко известной в мире компании Akzo Nobel (Швеция), которая при этом еще и настолько экологична, что применяется при производстве детской мебели и имеет наивысший класс безопасности E1.

Проходя мимо аккуратно сложенной пачки склеенных под прессом заготовок будущего дома, Людмила Михайловна рассказывает, что для прочного скрепления деталей дома между собой им придается особый профиль, то есть брус фрезеруется и профилируется. При этом в работе задействовано оборудование известнейших марок: прессы Minda, чашкорезные ЧПУ станки Stromab, линия сортировки и сращивания древесины Weing, строгальные станки Leadines. Исполнительный директор также отмечает, что продукция HOLZ HOUSE получила европейский сертификат качества на производство клеёного бруса. Это было обязательным условием, когда продукция пошла на экспорт в Европу, который сегодня составляет около 20 процентов от всего объема производства. Предприятие проверяет специальная комиссия НИИ древесины Австрии Holz Forschung, которая ежегодно подтверждает, что технологический процесс HOLZ HOUSE соответствует европейскому стандарту качества EN 14080. Кстати, это второе главное отличие компании от российских конкурентов: за сертификатом к шепетильным европейцам рискуют обратиться далеко не все производители.

Помимо европейских специалистов, большое внимание уделяется и на самом предприятии: для этого прямо на заводе работает специальная лаборатория, которая ежедневно берет так называемые пробы продукции, проверяя качество и прочностные характеристики клеёных швов. Впрочем, и из брака и отходов производства создается востребованная продукция – пеллеты, которые используются для топки котлов и печей на предприятиях.



//

Важно, что поставляя сегодня такую качественную продукцию не только по России, но и в Европу, они еще раз доказывают всему миру, что могут соответствовать уровню жестких европейских стандартов.

//

Любой каприз, придуманный вами

Здесь же в заводских условиях делаются узловые соединения, так называемые «чаши», для последующего монтажа и сборки сруба. Последние штрихи зорких рабочих, и вот уже один из комплектов отправляется в упаковку. Теперь, когда он будет доставлен заказчику, строительные бригады компании HOLZ HOUSE возведут под нее фундамент, аккуратно соберут этот экологичный и прочный деревянный конструктор, дополнительно обработают специальными защитными материалами, вставят окна (большой популярностью сейчас пользуются панорамные во всю стену), накроют качественным материалом кровлю, и вот вам ключ от входной двери. Живите на здоровье! Строительство домов из клеёного бруса чаще всего делают в один этап, с отделкой под ключ, так как у таких домов практически отсутствует усадка.

К беседе подключается коммерческий директор офиса продаж HOLZ HOUSE в городе Кирове Денис Петряков. Он дополняет, что специально созданный в компании архитектурный отдел готов воплотить любую мечту заказчика: будь то готовый проект (которых у компании целый арсенал), либо созданный с чистого листа. Команда профессионалов переведет вашу мечту в рабочую документацию для производства и строительства, по которой потом, как по нотам, будет создаваться вся цепочка от производства до строительства.

Денис Игоревич рассказывает, что в год компания выпускает более 25 тысяч кубических метров продукции - это примерно

300 домов из клеёного бруса. В планах компании – охват более широкой географии российского рынка. Сейчас HOLZ HOUSE открывает новые офисы продаж, чтобы быть ближе к своему заказчику. Коммерческий директор отмечает, что производство клеёного бруса - одно из самых прогрессивных направлений развития деревянного домостроения. Все это благодаря качеству и высоким свойствам, которых удаётся добиваться при изготовлении этого строительного материала. Это и увеличение технических характеристик, таких как упругость и жесткость конструкций, и высокая несущая способность - повышенные значения прочности, по сравнению с обычной древесиной, и хорошая стойкость клееного бруса к воздействиям окружающей среды, и высокая влаго- и огнестойкость, и отсутствие усадки и появления трещин у готовых домов.

Если обратиться к истории

Впрочем, за рубежом до клеёного бруса додумались еще задолго до возникновения таких производств в России. Оказывается, идея соединения деревянных брусков с помощью клина принадлежит архитектору Филиберу Делорму. В 1548 году он впервые применил этот метод соединения при проектировании и строительстве арок дворца.

В 1890 году идею усовершенствовал немецкий плотник Отто Хетцер. Он первый при создании массивных конструкций применил клей и придал им пространственность и изогнутость. В 1906 году Хетцер получил немецкий государственный патент на гнутые клеёные фермы, состоящие из двух и более лапелей. В Швейцарии способом

Хетцера было построено множество зданий, большинство из которых сохранились до сих пор.

Широкое применение в Европе клеёных деревянных конструкций было связано с развитием промышленной химии, а точнее клеёв, и началось в 1960—1970 годах. Вскоре их стали применять при строительстве офисов и даже аквапарков. Что уж говорить о брусовых коттеджах – очевидно, что это отличный вариант для постоянного проживания.

Будущее за ними

Как прокомментировал по итогам визита на предприятие Даровского района президент ВТНП Николай Липатников, будущее России связано именно с такими производственными площадками. «HOLZ HOUSE – это выпуск уникальных деревянных домов премиум-класса в Кировской области. На примере этого предприятия мы еще раз убедились, что ресурс огромен. И прежде всего он заключается в людях, способных организовать такое производство. Сегодня нам показали полный цикл от лесозаготовки и внутренней переработки древесины до выпуска конечной продукции. Тщательный лабораторный контроль на промежуточных операциях говорит о том, что предприятие отвечает высоким требованиям. Важно, что поставляя сегодня такую качественную продукцию не только по России, но и в Европу, они еще раз доказывают, что могут соответствовать уровню жестких европейских стандартов. HOLZ HOUSE делает все, чем должна сегодня гордиться Россия: работает качественно, надежно, добротню».



КОНТАКТЫ

ООО «Хольц Хаус»: 610033, РФ, Кировская область, г. Киров, ул. Московская, д. 1076, оф. 502. Тел.: +7(8332) 22-24-25.

HOLZ HOUSE

www.holz-house.ru