

Текст: Светлана Кононова  
Фото: Александр Камачкин



## На волжском берегу



Проектирование и строительство:  
компания **Holz House**, г. Москва  
Автор проекта:  
архитектор **Мария Борисова**

Усадьба в современном стиле из клееного бруса построена по индивидуальному проекту в живописном месте на берегу Волги. Она включает в себя основной двухэтажный жилой дом и павильон летней кухни, кроме того, на территории выполнено ландшафтное благоустройство и проведено освещение. Главной идеей проекта стало создание условий для отдыха большой семьи и в кругу друзей. В усадьбе предусмотрено много функциональных зон, где можно проводить время всем вместе или компаниями по интересам.





Жилой дом построен из клееного бруса сечением 275 x 202 мм и органично вписан в прибрежный рельеф участка. Его проект — это сочетание рациональности и комфорта, а жилое пространство — воплощение функциональности городской квартиры и уюта загородного особняка.

Дом традиционно разделен на представительскую и частную зоны. Первая включает в себя гостиную и кухню-столовую с собственным выходом на открытую террасу. Частная часть с кабинетом, двумя спальнями, гардеробными и санузлами отделена



В жилом доме два камина, и главный из них расположен в гостиной. Его массивный корпус с высоким дымоходом структурирует пространство, разделяя помещение на две части — каминную с элегантными креслами и телевизионную. Широкая топка с чугунной решеткой, дровницы и аксессуары, люстры с плафонами-«свечами» создают в интерьере уютную атмосферу загородного дома.





Интерьер кабинета, выполняющего также роль комнаты отдыха, смотрится легким благодаря большой площади остекления — окна в нем расположены на двух стенах. Тема кабинета интересно обыграна с помощью дизайна деревянного потолка, напоминающего кессоны. Их металлический декор в стиле неоклассики создает выразительный контраст с современными системами трекового освещения. Главным акцентом здесь стал лаконичный камин с остекленной топкой







В оформлении дома преобладают спокойные оттенки за исключением ванн комнат, для облицовки которых использовали яркую керамическую плитку

от гостиной лестничным холлом и прихожей. Кроме того, три спальни обустроены и на втором этаже.

В дизайне интерьеров гармонично соединены два стиля — классика и модерн, а цветовая гамма в пастельных тонах создает в доме светлую уютную атмосферу.

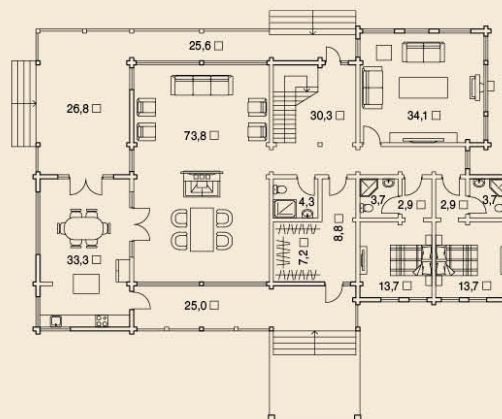
В центре достаточно большой по площади гостиной установили камин, который

делит помещение на две зоны отдыха: телевизионную с диванной группой и каминную с изящными креслами. Портал камин облицован искусственным камнем «под мрамор», и его классическому исполнению идеально соответствуют кресла с высокими, декорированными каретной стежкой спинками. Кухню-столовую от гостиной отделяют распашные остекленные двери с классическим

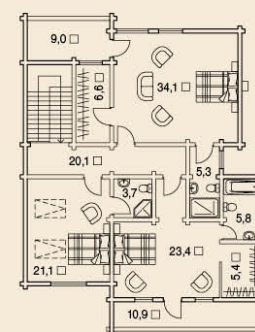
Двухэтажный дом органично вписан в рельеф местности. Он возведен на высоком цоколе с каменной облицовкой, и из окон открывается вид на Волгу. Многомерная архитектура строения отражает его развитую внутреннюю структуру



План 1 этажа



План 2 этажа



Общая площадь — 455,2 м<sup>2</sup>  
 Площадь 1 этажа — 309,8 м<sup>2</sup>  
 Прихожая — 8,8 м<sup>2</sup>  
 Холл — 30,3 м<sup>2</sup>  
 Гостиная — 73,8 м<sup>2</sup>  
 Кухня-столовая — 33,3 м<sup>2</sup>  
 Кабинет — 34,1 м<sup>2</sup>  
 Спальня — 13,7; 13,7 м<sup>2</sup>  
 Санузел — 4,3; 3,7; 3,7 м<sup>2</sup>  
 Крыльцо — 25,6; 25,0 м<sup>2</sup>  
 Терраса — 26,8 м<sup>2</sup>  
 Площадь 2 этажа — 145,4 м<sup>2</sup>  
 Холл — 20,1 м<sup>2</sup>  
 Коридор — 6,6 м<sup>2</sup>  
 Спальня — 34,1; 23,4; 21,1 м<sup>2</sup>  
 Гардеробная — 5,4 м<sup>2</sup>  
 Санузел — 5,8; 5,3; 3,7 м<sup>2</sup>





Павильон с летней кухней задуман как автономная площадка для отдыха, поэтому здесь сложены печи разных видов, установлен массивный деревянный стол. Камин в диванной зоне облицован камнем с грубой шероховатой текстурой. Он хорошо сочетается с деревянными конструкциями постройки и напольным покрытием из искусственно состаренной плитки

резным порталом. Вместе с обеденной группой, выполненной в духе ретро, они привносят в обстановку теплую атмосферу старой дачи. В кабинете камин и уютная мягкая мебель создают спокойное, умиротворяющее настроение. Во многом поэтому на кабинет «возложили» еще одну функцию — малой гостиной.

Спальни в доме — камерные, уютные. Стены и потолок в них оставили деревянными,

поэтому в комнатах всегда легко дышится. В главной спальне установили печь-голландку, облицовав ее изразцами.

Павильон летней кухни по своему стилю и пропорциям полностью соответствует жилому дому. Он был задуман как «остров» для встречи друзей в непринужденной обстановке. Отличительная особенность этого строения — панорамное остекление, открывающее великолепные виды на реку.

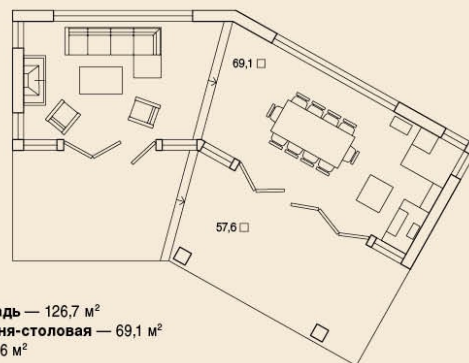
Сложенный из кирпича комплекс барбекю в летней кухне включает в себя русскую печь с лежанкой, печь с мангалом, варочную панель с духовым шкафом. В небольшой «остров» с каменной столешницей встроена мойка



Разноуровневая крыша придала архитектуре дома динамичность, а его отличительная особенность — наличие нескольких террас и балконов, на которые есть выход практически из каждой комнаты. Павильон с панорамным остеклением размещен таким образом, чтобы максимально раскрывать все видовые преимущества участка



План 1 этажа



Общая площадь — 126,7 м<sup>2</sup>  
 Гостиная-кухня-столовая — 69,1 м<sup>2</sup>  
 Терраса — 57,6 м<sup>2</sup>

Окна-двери павильона складываются «книжкой». Когда они открыты, интерьер получает продолжение в виде террасы, где установлена летняя мебель для отдыха. Внутри павильон разделен на две части — каминную и столовую с внушительным печным комплексом. Расположение обеденной группы подчеркивают дизайнерские светильники — лампы в стеклянных сосудах, закрепленных на деревянном основании. В диванной зоне арт-объектом стал журнальный стол, столешница которого сделана из состаренных, словно изъеденных жучком досок.

Таким образом, в двух строениях на просторном участке на берегу реки архитектуру удалось воплотить главную идею проекта, создав оптимальные условия для отдыха. 🏡